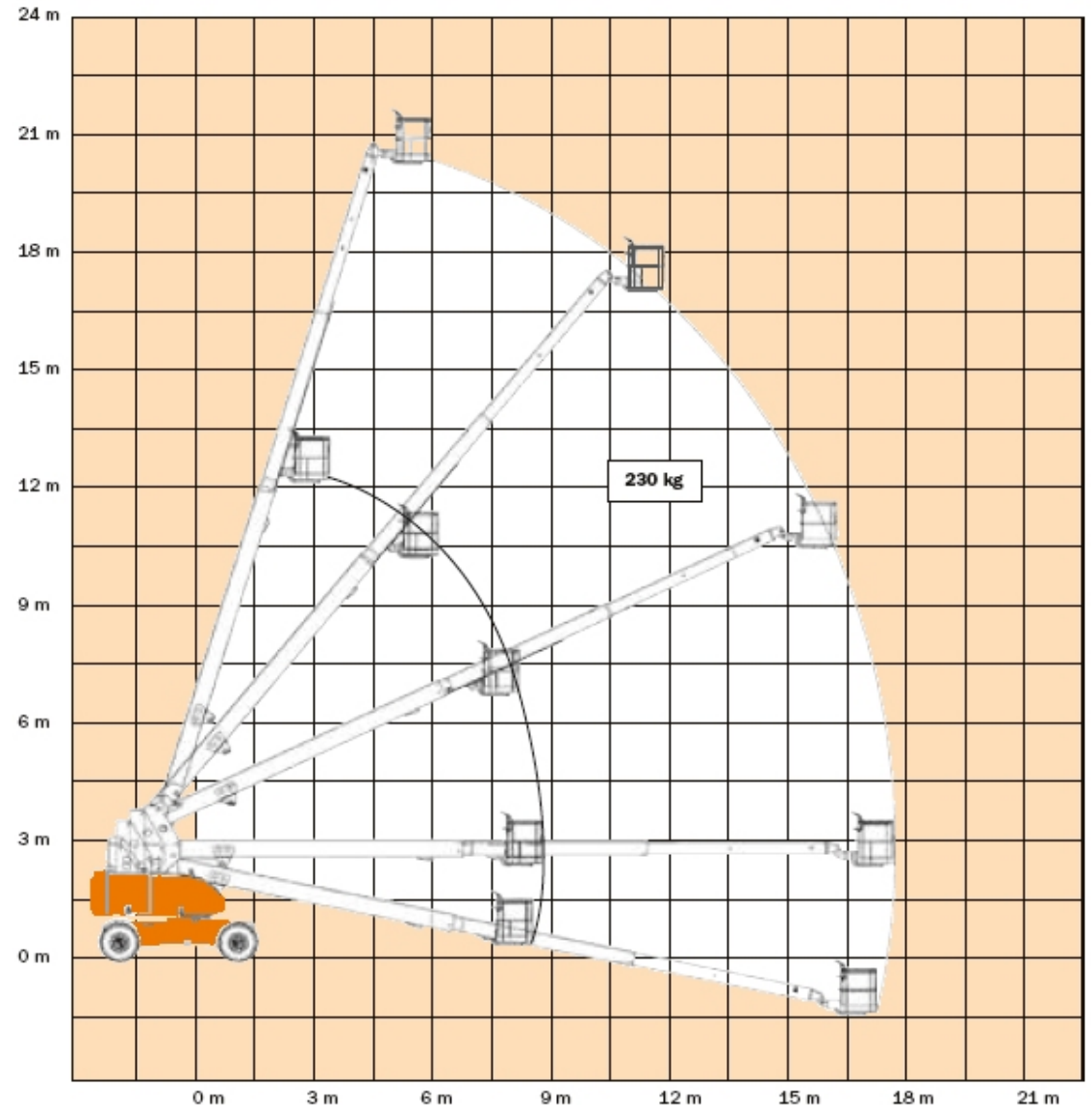


JLG 680 S

tekniset tiedot ja ulottuvuuskaavio

Tekniset tiedot		
Käyttövoima		Diesel
Lavakorkeus		20,73 m
Max. sivuttaisulottuvuus		17,98 m
Nostokyky		230 kg
Lavakoko	4,06 m x 1,22 m	
Kuljetusleveys		2,49 m
Kuljetuspituus		12,23 m
Kuljetuskorkeus		3,02 m
Paino		15 950 kg
Sallittu kaltevuus		4 °
Mäennousukyky		45%
Akselisto		oskilloiva
Vetotapa		neliveto
Ohjaus		2 / 4
Puomiston kääntyvyys		360 °, jatkuva
Lavan kääntyvyys		170 °



Leinolift Oy

Virkatie 16
01510 VANTAA
Y-tunnus: 1584725-5

Puhelin: 040 731 3510
Sähköposti: nosto@leinolift.fi
www.leinolift.fi