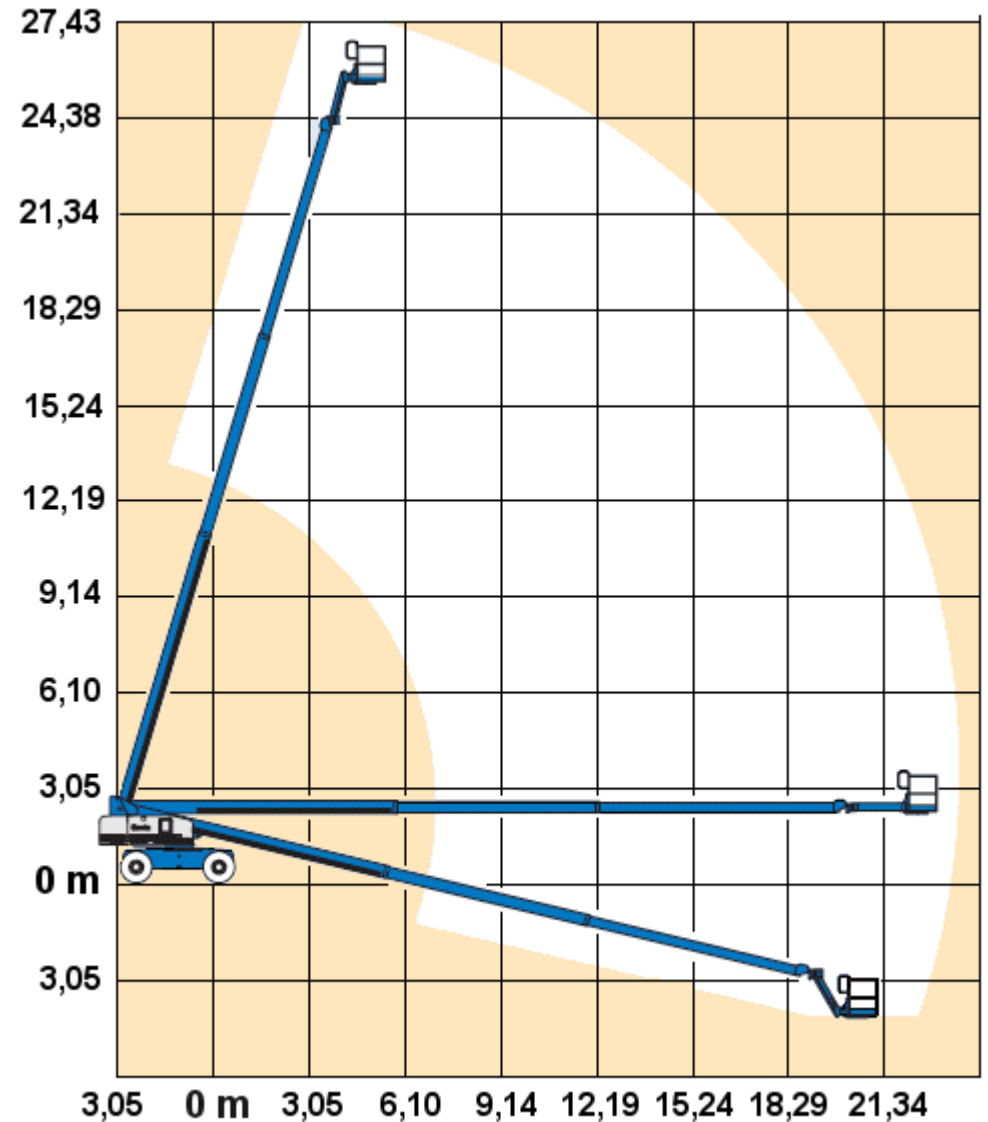


Genie S 85

tekniset tiedot ja ulottuvuuskaavio

Tekniset tiedot		
Käyttövoima		Diesel
Lavakorkeus		25,90 m
Max. sivuttaisulottuvuus		23,60 m
Nostokyky		227 kg
Lavakoko	1,83 m x 0,76 m	
Kuljetusleveys		2,44 m
- leveys akselit levitettynä		3,07 m
Kuljetuspituus		12,37 m
Kuljetuskorkeus		2,80 m
Paino		16 895 kg
Sallittu kaltevuus		5 °
Mäennousukyky		45%
Akselisto	oskiloiva / levitettävä	
Vetotapa		neliveto
Ohjaus		2 -pyörä
Puomiston kääntyvyys		360 °, jatkuva
Lavan kääntyvyys		160 °



Leinolift Oy

Virkatie 16
01510 VANTAA
Y-tunnus: 1584725-5

Puhelin: 040 731 3510
Sähköposti: nosto@leinolift.fi
www.leinolift.fi