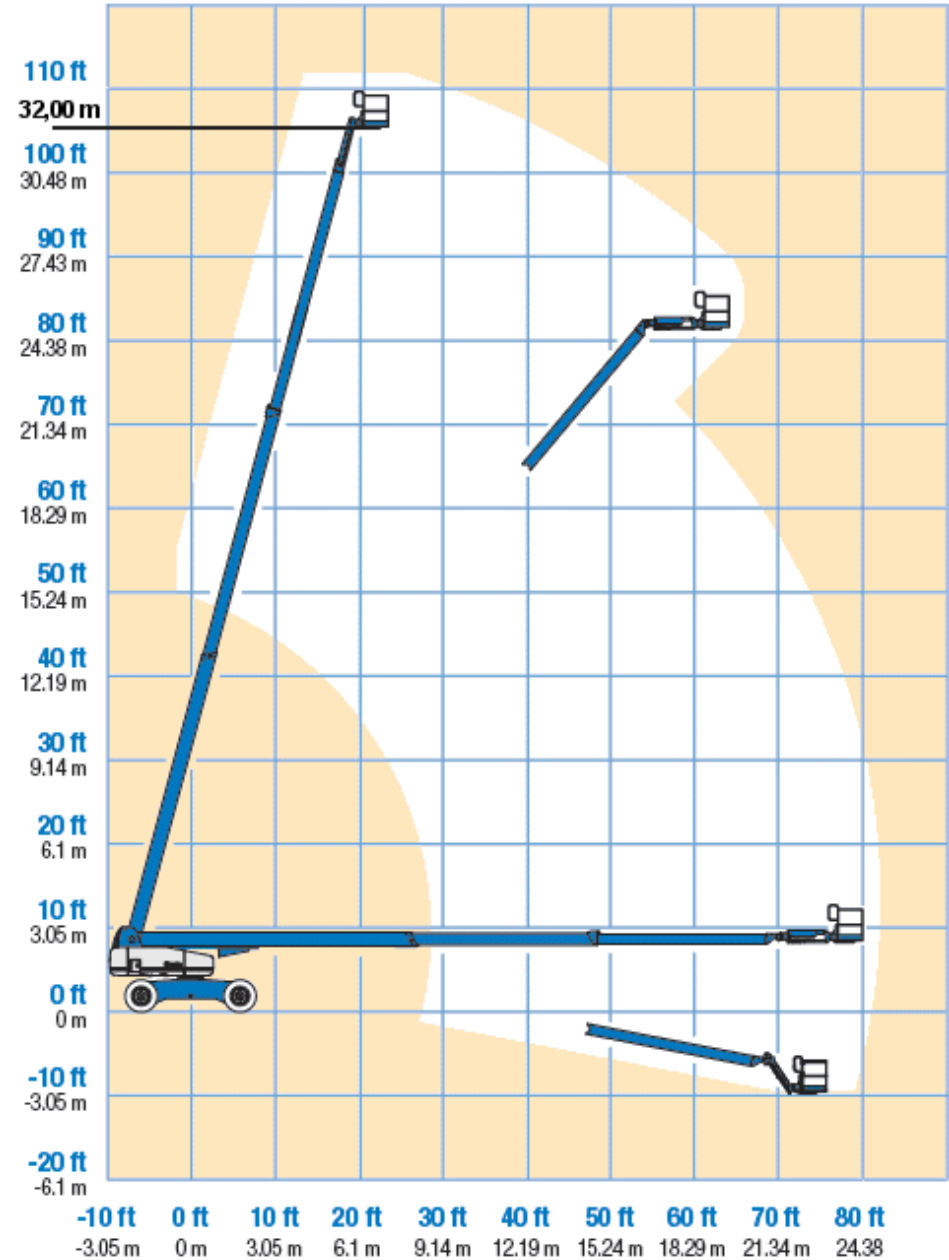


Genie S 105

tekniset tiedot ja ulottuvuuskaavio

Tekniset tiedot		
Käyttövoima		Diesel
Lavakorkeus		32,00 m
Max. sivuttaisulottuvuus		24,38 m
Nostokyky		227 kg
Lavakoko	2,40 m x 0,91 m	
Kuljetusleveys		2,40 m
- leveys akselit levitettyinä		3,35 m
Kuljetuspituus		14,00 m
Kuljetuskorkeus		3,10 m
Paino		18 144 kg
Sallittu kaltevuus		5 °
Mäennousukyky		40%
Akselisto		levitettävä
Vetotapa		neliveto
Ohjaus		4 -pyörä
Puomiston kääntyvyys		360 °, jatkuva
Lavan kääntyvyys		160 °



Leinolift Oy

Virkatie 16
01510 VANTAA
Y-tunnus: 1584725-5

Puhelin: 040 731 3510
Sähköposti: nosto@leinolift.fi
www.leinolift.fi