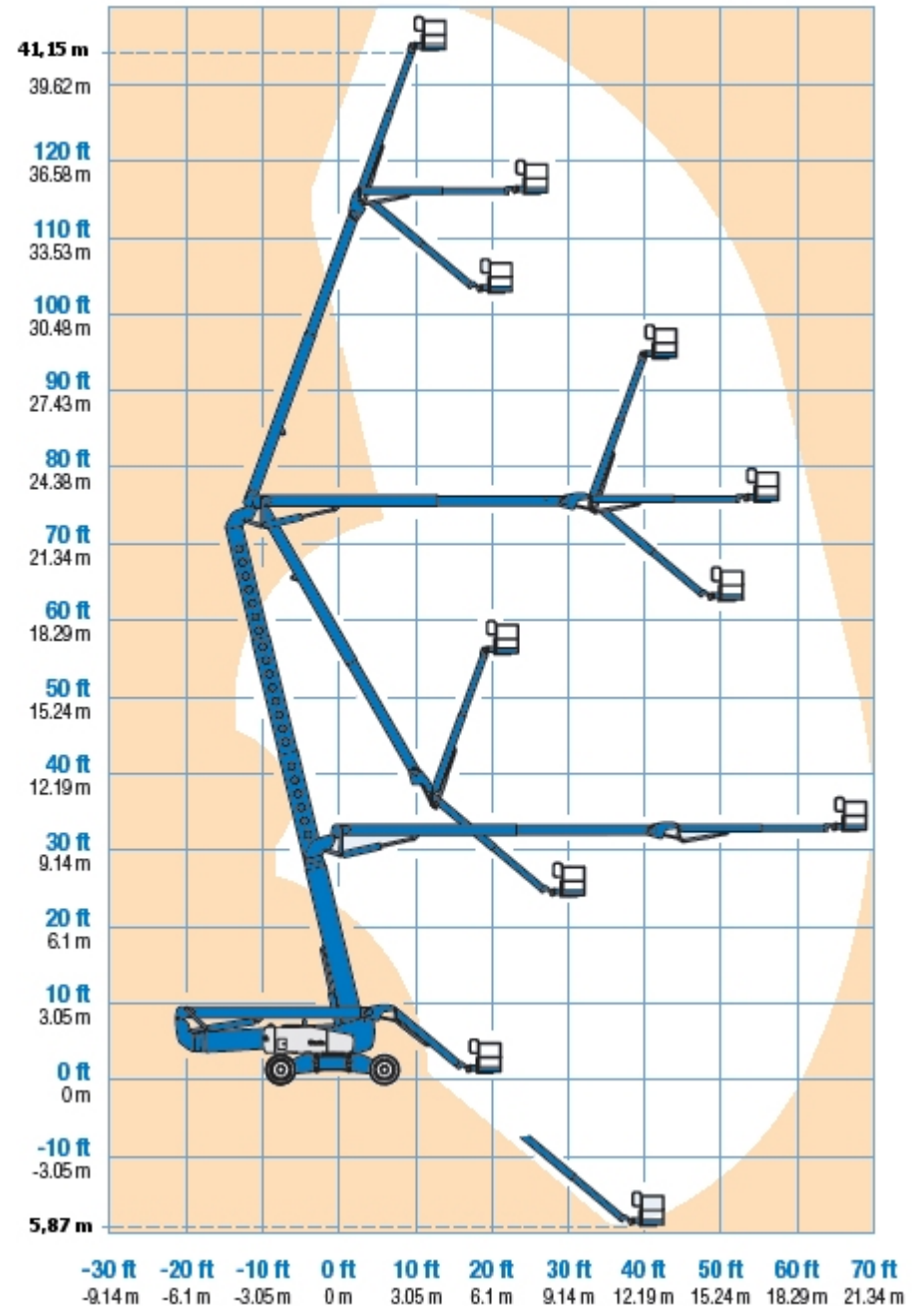


Genie Z 135 / 70

tekniset tiedot ja ulottuvuuskaavio

| Tekniset tiedot | | |
|------------------------------|--|-----------------|
| Käyttövoima | | Diesel |
| Lavakorkeus | | 41,15 m |
| Max. sivuttaisulottuvuus | | 21,26 m |
| Nostokyky | | 272 kg |
| Lavakoko | | 2,44 m x 0,91 m |
| Kuljetusleveys | | 2,46 m |
| - leveys akselit levitettynä | | 3,94 m |
| Kuljetuspituus | | 12,93 m |
| Kuljetuskorkeus | | 3,07 m |
| Paino | | 20 366 kg |
| Sallittu kaltevuus | | 5 ° |
| Mäennousukyky | | 45% |
| Akselisto | | levitettävä |
| Vetotapa | | neliveto |
| Ohjaus | | 4 -pyörä |
| Puomiston kääntyvyys | | 360 °, jatkuva |
| Lavan kääntyvyys | | 160 ° |



Leinolift Oy

Virkatie 16
01510 VANTAA
Y-tunnus: 1584725-5

Puhelin: 040 731 3510
Sähköposti: nosto@leinolift.fi
www.leinolift.fi